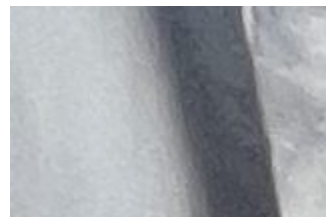


DEPARTAMENTO 3 AMB. C/ 2 PATIOS SAN CRISTOBAL

<https://nesnech.com.ar>

u\$s 84.500



Departamento de 3 ambientes con dos patios. Ubicado en planta baja al fondo con patio que es pulmón del edificio. Superficie conforme escritura: Cubierto: 53,91 m2 // Semicubierto: 1,03 m2 // Descubierta: 29,52 m2 Total: 84,46 m2. Se encuentra a refaccionar algunas cosas. EXCELENTE OPORTUNIDAD DE INVERSION. Expensas: \$ 120.000...

- 2 cuartos
- 1 baño
- VENTA



LLÁMANOS AHORA

Teléfono: +54911 7000-5050

Email: estudio@nesnech.com.ar

Dirección: Alberti 1744-46 C.A.B.A.

 **NESNECH**
INMOBILIARIA JURÍDICA

HECHOS BÁSICOS

ID de propiedad: 3960

Entrega aproximada: Inmediata

Dormitorios: 2

Superficie: 85 m²

Superficie Descubierta: 30 m²

Tipo: VENTA

divisa: Valor expresado en Dólares

Ambientes: 3

Baños: 1

Superficie Cubierta: 55 m²

Estado: A refaccionar

Orientación: este

- Lavadero
- Patio

UBICACIÓN

Zona: C.A.B.A.

Barrio: San Cristobal

PLANOS



LLÁMANOS AHORA

Teléfono: +54911 7000-5050

Email: estudio@nesnech.com.ar

Dirección: Alberti 1744-46 C.A.B.A.





Plano



LLÁMANOS AHORA

Teléfono: +54911 7000-5050

Email: estudio@nesnech.com.ar

Dirección: Alberti 1744-46 C.A.B.A.

